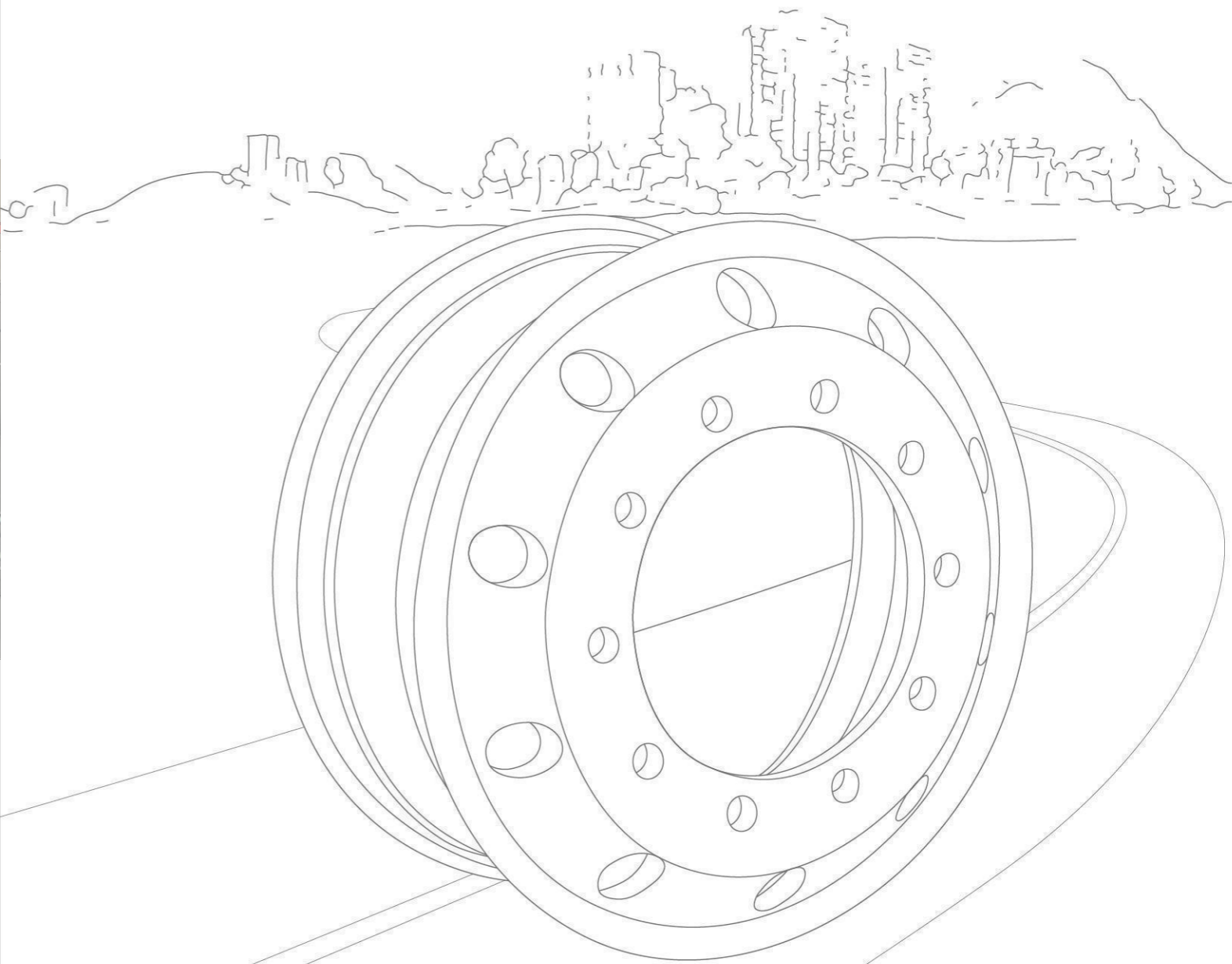


HANKONG

HANKONG GROUP



📍 297 Fenghuangshan Road, West Coast New Area,

Qingdao, China. 266400

☎ +86-532-83978005

📞 +86-139 6989 0563 (WhatsApp)

🌐 www.hankongtyre.com



PRODUCTION PROCESS

Technology and Equipment

1 ALUMINUM BAR TEST

Each forged aluminum wheel is from one piece of 6061-T6 high-strength aluminum blank. The 6061 aluminum consists of silicon, copper, manganese, magnesium, zinc, ETC. After the Homogenizing the wheel will become denser and stronger.



2 CUTTING

Putting the prepared aluminum bar on cutting machine, According to production requirements cutting them into proportionate ingots.



3 PREHEATING

The furnace can control the temperature uniformity and stability and assurance the quality and rate of the heating. Rough forging temperature directly affects the quality of production, using the device can increase the yield of production and reduce production costs.

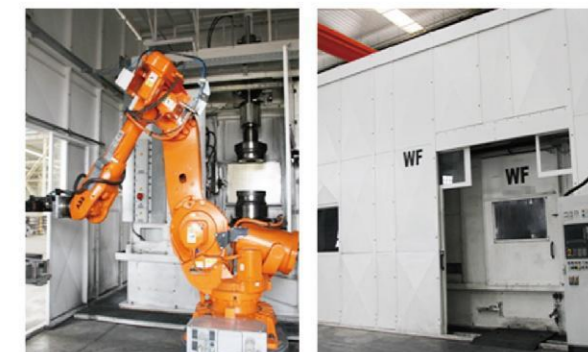


4 FORGING

After three forging, forging blanks are becoming wheel shape, magnesium alloy becomes more precise, uniform, toughness, can greatly increase the strength and resistance to deformation of the wheel

5 SPINNING TENSILE

Putting the molding forging stock on spinning machine spin-shaped rim, not destroy the material to ensure that the arrangement of the grains, while the spin-out of the rim structure, to achieve the best state.



6 HEAT TREATMENT

Adopting German technology, T6 heat treatment furnace, through two T4 and T6 heat treatment steps are to strengthen the dealing and is completed after spinning to make forged aluminum wheels overall mechanical strength of the largest and most stable state.

7 PUNCHING

After the heat treatment of the blank into the CNC automatic lathe cutting, cutting out the various wheel disc faces bits and the R angle as per request. Precision CNC lathe machining, to ensure that each wheel has a high-precision roundness and balance, which greatly reduces the wheel deviation, swing and other issues.



8 POLISHING

Adopting the automatic CNC polishing machine imported from Spain will receive the best surface without corrosion problems.

Products Testing

Every wheel will be tested before shipping, to ensure the quality of wheel.



Rft Test Machine



Cft Test Machine



Impact Test Machine

Product Certifications

Better Holding Group has passed product and system certification as follows.



Forged Aluminum Wheels

Wheel Size inch	Inside Offset mm	Outside Offset mm	Disc Thickness mm	Maximum Loading kg	Bolt Qty	Center Hole mm	P.C.D mm	Vent Hole Dia.	Valve	Weight (KG)	Bolt Diameter Available mm			
17.5*6.0	116.6	135.6	19	1750	6	ø165	222.25	ø 50	TR544D	12.8	ø 21			
						164	222.25				ø 21.5			
				ø140	ø 190	ø 24.5								
	114	133		2500	10	176	225				ø 26			
				1750	6	ø161	ø 205				12.5	ø 30		
						ø174	ø 222.25				13.2	ø 32		
2500	10	ø176	ø 225	13.7	ø 32R22									
17.5*6.75	120	141	19	1820	6	ø164	ø 222.25	ø 50	TR544D	14.4	ø 21			
						ø165	222.25				ø 21.5			
				2550	8	ø202	ø 245				14.1	ø 24.5		
						ø221	ø 275				13.9	ø 26		
				3000	10	ø176	ø 225				13.5	ø 30		
											13.8	ø 32		
19.5*6.75	120	140	20	2750	8	ø164	ø 222.25	ø 50	70MS-07/ V3-20-1AA	17.6	ø 24.5			
						ø221	ø 275				16.7	ø 26		
				2750	8	ø285					16.8	ø 32		
												ø 32R22		
				3000	10	ø176	ø 225				ø 61	70MS-07/ V3-20-1AA	12.8	ø 24.5
						ø220.1	ø 285.75							13
3000	10	ø221	ø 275	13.2	ø 32									
		ø164	ø 222.25	13.2	ø 32R22									
3000	10	ø221	ø 275	13.2	ø 32.5									
				13.7	ø 32.5R22									
22.5*7.5	136	159	23	3550	10	ø281.2	ø 335	ø 61	70MS-07	23.6	ø 24.5			
						ø220	ø 285.75				25	ø 26		
				3450	8	ø275					ø 61	70MS-07	25.6	ø 26.75
						ø221	ø 285							ø 32
				3450	8	ø285								ø 32R22
														ø 32.5
				ø 32.5R22										
22.5*8.25	145	167.5	22.5	3650	10	ø281.2	ø 335	ø 61	70MS-07/ V3.20.1AA/ TR545D	25.2				ø 26
						220	285.75				V3.20.1AA/ TR545D	ø 26R18		
		168		23	ø220	ø 285.75	22.4					ø 26.75		
	144.5		23.5		281.2	335	V3.20.1AA/ TR544D				21.5	ø 32		
		168.5		3835	24	10					ø281.2	ø 335	ø 61	70MS-07
												ø 32.5R22		

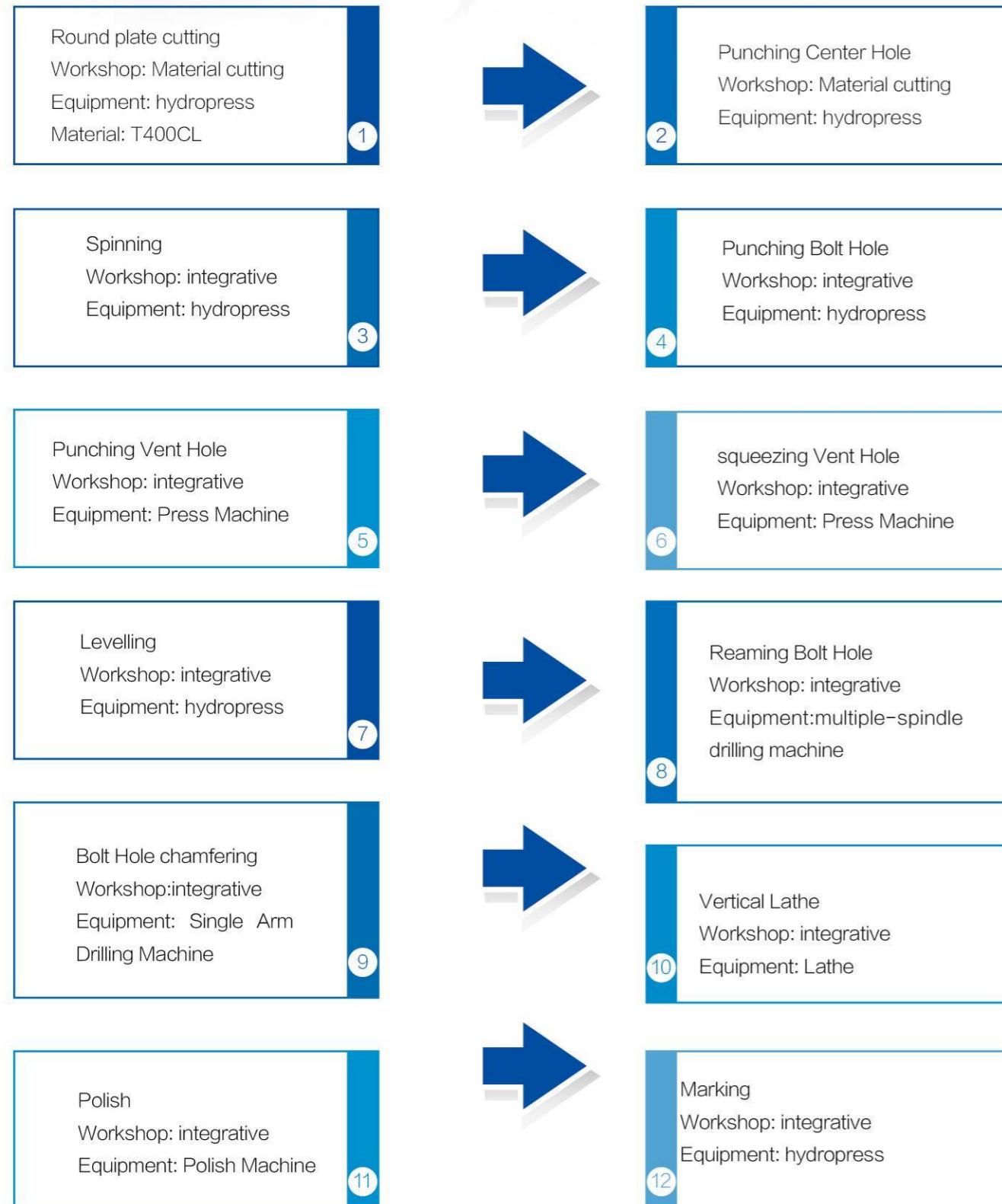
Wheel Size inch	Inside Offset mm	Outside Offset mm	Disc Thickness mm	Maximum Loading kg	Bolt Qty	Center Hole mm	P.C.D mm	Vent Hole Dia.	Valve	Weight (KG)	Bolt Diameter Available mm		
22.5*9.0	152	176	24	4125	10	ø281.2	ø335	ø61	70MS-07	26.1	ø26 ø26.75 ø32 ø32.5 ø32.5R22		
						ø220	ø285.75			27.7			
						ø221				27.6			
						ø222				27.4			
	151.75	176.75	25	4700	10	ø281.2	ø335	ø45	V3.20.1AA	26.6			
						ø281.2	ø335			22.2			
						ø220	ø285.75			ø40		40MS-00	23.5
						ø220	ø285.75			25			
						ø220	ø285.75			26.1			
						ø220	ø285.75			24.5			
22.5*11.75	0	23	23	4500	10	ø281.2	ø335	ø40	TR543E/ 40MS-00	23.5			
						ø220	ø285.75			25			
	120	143.5	23.5	4750		ø220	ø285.75			26.1			
						ø281.2	335			24.5			
22.5*13	-14	14	28	5300	10	ø220	ø285.75	ø40	TR543E/ 40MS-00	32.2			
						ø221				32.1			
						ø281.2	ø335			30.2			
22.5*14	22	51	29	5810	10	ø220	ø285.75	Steamed Buns Shape	TR543E/ 40MS-00	34.7			
						ø221	ø285.75			34.5			
						ø281.2	ø335			32.9			
24.5*8.25	144	167	23	3650	10	ø220	ø285.75	ø62	TR544D	30.1			
		ø221				ø285.75	30.1						
		166.5				ø220	ø285.75			ø66	26.2		

CONQUER ANY ROAD

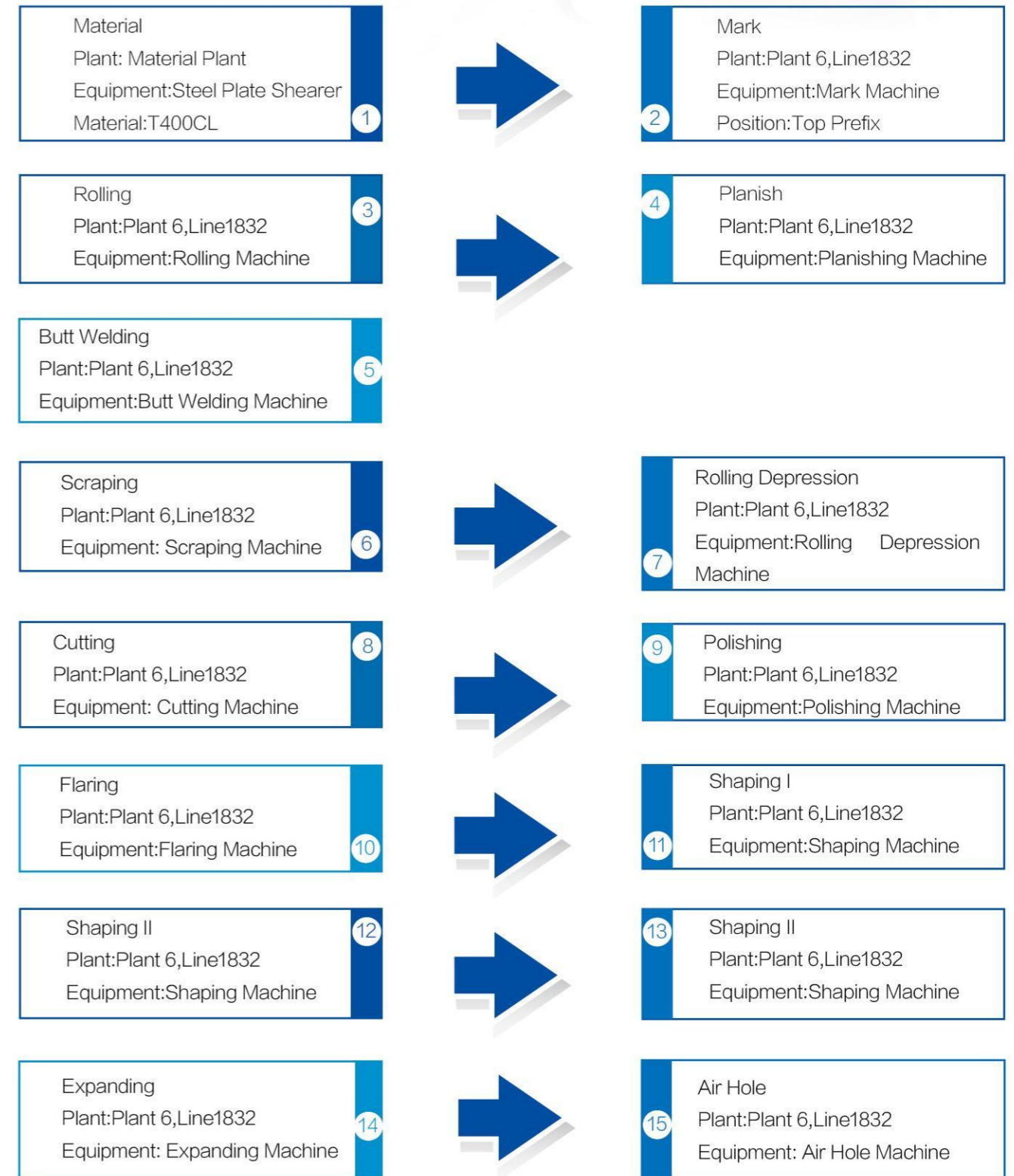
SUPER BEARING...

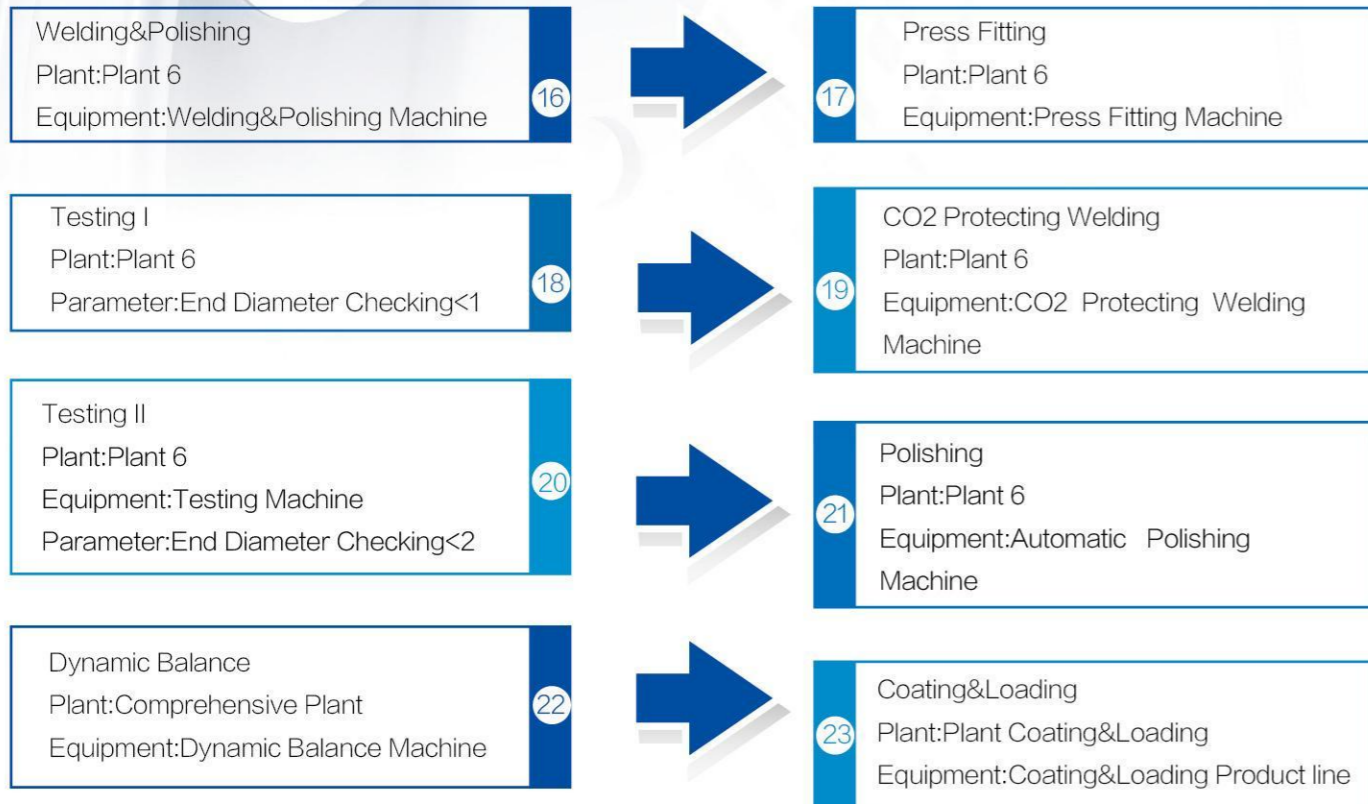


Wheel Disc Process Flow Diagram

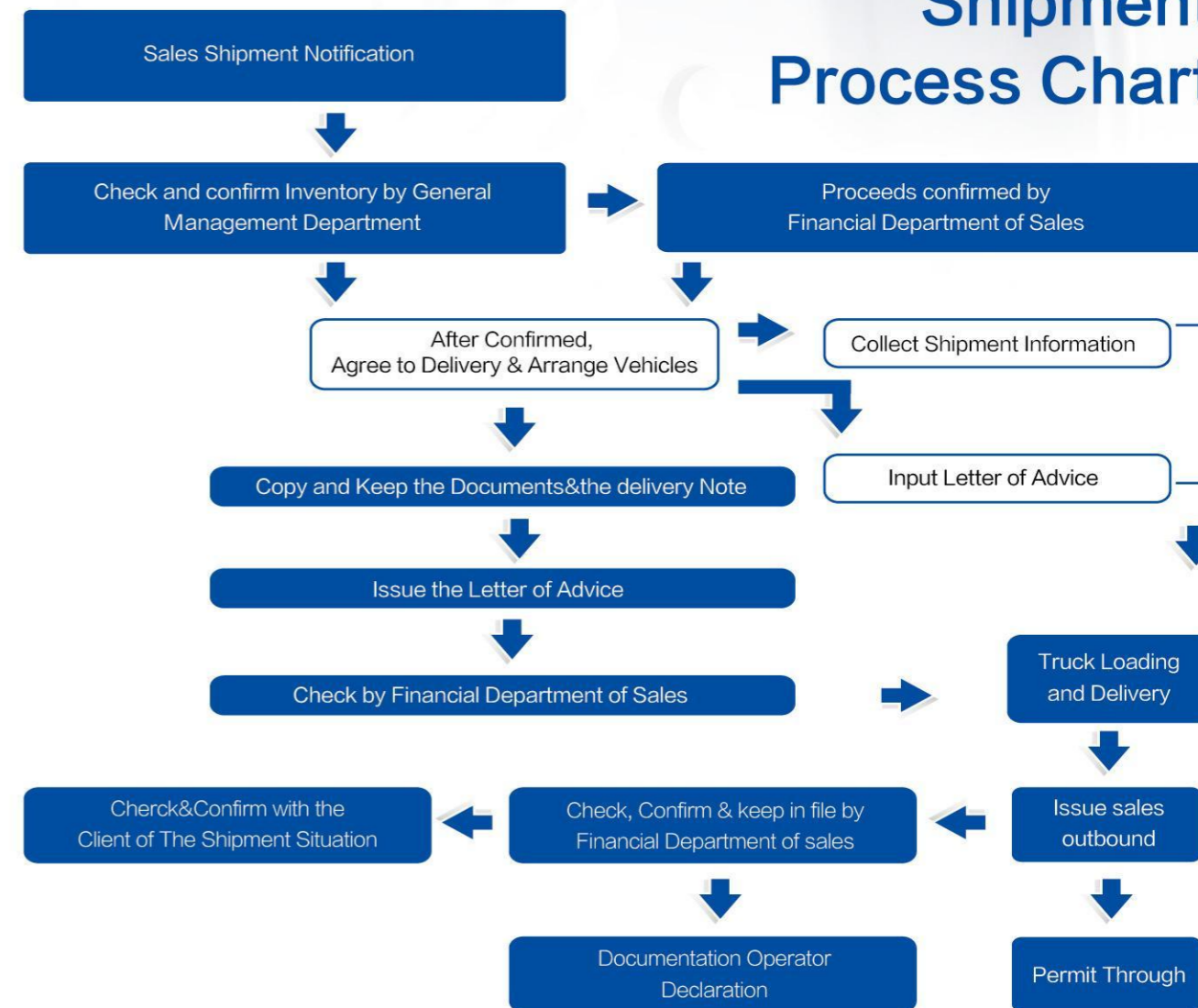


Rim Composition Craft Process Diagram





Shipment Process Chart



Big Tubeless Series

Size	Offset (mm)	Center hole (mm)	P.C.D (mm)	Bolt hole (mm)	Tire
17.5x6.00	135	φ 146	φ 203.2	5- φ 29	8R17.5
17.5x6.00	118	φ 146	φ 203.2	5- φ 29	8R17.5
17.5x6.00	127	φ 146	φ 203.2	5- φ 29	8R17.5
17.5x6.00	128	φ 146	φ 203.2	5- φ 29	8R17.5
17.5x6.00	127	φ 161	φ 205	6- φ 21	8R17.5
17.5x6.00	125	φ 161	φ 205	6- φ 21	8R17.5
17.5x6.00	118	φ 161	φ 205	6- φ 21	8R17.5
17.5x6.00	124	φ 161	φ 205	6- φ 21	8R17.5
17.5x6.00	135	φ 164	φ 222.25	6- φ 32	8R17.5
17.5x6.00	127	φ 164	φ 222.25	6- φ 32	8R17.5
17.5x6.00	118	φ 164	φ 222.25	6- φ 32	8R17.5
17.5x6.00	125	φ 164	φ 222.25	6- φ 32	8R17.5
17.5x6.00	128	φ 164	φ 222.25	6- φ 32	8R17.5
17.5x6.00	125	φ 164	φ 225	6- φ 33	8R17.5
17.5x6.00	125	φ 176	φ 225	10- φ 26	8R17.5
17.5x6.00	135	φ 176	φ 225	10- φ 26	8R17.5
17.5x6.00	123	φ 176	φ 225	10- φ 26	8R17.5
17.5x6.00	120	φ 146	φ 203.2	5- φ 29	8R17.5
17.5x6.00	120	φ 150	φ 208	5- φ 32	8R17.5
17.5x6.00	127	φ 150	φ 208	5- φ 32	8R17.5
17.5x6.00	135	φ 150	φ 208	5- φ 32	8R17.5
17.5x6.00	118	φ 150	φ 208	5- φ 32	8R17.5
17.5x6.00	127	φ 161	φ 222.25	6- φ 24	8R17.5
17.5x6.00	127	φ 160	φ 205	6- φ 21	8R17.5
17.5x6.00	118	φ 146	φ 203.2	5- φ 32	8R17.5
17.5x6.00	127	φ 146	φ 203.2	5- φ 32	8R17.5
17.5x6.00	135	φ 146	φ 203.2	5- φ 32	8R17.5
17.5x6.00	134	φ 221	φ 275	8- φ 26	8R17.5
17.5x6.00	135	φ 221	φ 275	8- φ 24	8R17.5
17.5x6.75	138	φ 161	φ 205	6- φ 21	9R17.5
17.5x6.75	132	φ 161	φ 205	6- φ 21	9R17.5
17.5x6.75	127	φ 161	φ 205	6- φ 21	9R17.5
17.5x6.75	127	φ 164	φ 222.25	6- φ 32	9R17.5
17.5x6.75	140	φ 164	φ 222.25	6- φ 32	9R17.5
17.5x6.75	131	φ 164	φ 222.25	6- φ 32	9R17.5
17.5x6.75	137	φ 164	φ 222.25	6- φ 32	9R17.5
17.5x6.75	142	φ 176	φ 225	10- φ 26	9R17.5
17.5x6.75	153	φ 176	φ 225	10- φ 26	9R17.5
17.5x6.75	145	φ 176	φ 225	10- φ 26	9R17.5

Size	Offset (mm)	Center hole (mm)	P.C.D (mm)	Bolt hole (mm)	Tire
17.5x6.75	135	φ 176	φ 225	10- φ 26	9R17.5
17.5x6.75	132	φ 221	φ 275	8- φ 21.5	9R17.5
17.5x6.75	143	φ 221	φ 275	8- φ 26	9R17.5
17.5x6.75	140	φ 221	φ 275	8- φ 26	9R17.5
17.5x6.75	127	φ 146	φ 203.2	5- φ 29	9R17.5
17.5x6.75	138	φ 221	φ 275	8- φ 27	9R17.5
17.5x6.75	142	φ 221	φ 275	8- φ 26	9R17.5
17.5x6.75	150	φ 176	φ 225	10- φ 27	9R17.5
17.5x5.25	126	φ 161	φ 205	6- φ 21	205/75R17.5
17.5x5.25	118	φ 146	φ 203.2	5- φ 29	205/75R17.5
17.5x5.25	127	φ 146	φ 203.2	5- φ 29	205/75R17.5
17.5x5.25	118	φ 146	φ 203.2	5- φ 32	205/75R17.5
17.5x5.25	115	φ 150	φ 208	5- φ 32	205/75R17.5
17.5x5.25	120	φ 176	φ 225	10- φ 26	205/75R17.5

Size	Offset (mm)	Center hole (mm)	P.C.D (mm)	Bolt hole (mm)	Tire
19.5x6.00	135	φ 164	φ 222.25	6- φ 32	8R19.5
19.5x6.00	135	φ 221	φ 275	8- φ 24	8R19.5
19.5x6.75	145	φ 164	φ 222.25	6- φ 32	9R19.5
19.5x6.75	140	φ 164	φ 222.25	6- φ 32	9R19.5
19.5x6.75	145	φ 164	φ 222.25	6- φ 24	9R19.5
19.5x6.75	145	φ 221	φ 275	8- φ 24	9R19.5
19.5x6.75	140	φ 221	φ 275	8- φ 24	9R19.5
19.5x6.75	140	φ 221	φ 285	8- φ 32	9R19.5
19.5x6.75	145	φ 221	φ 285	8- φ 32	9R19.5
19.5x6.75	140	φ 214	φ 275	8- φ 32	9R19.5
19.5x6.75	135	φ 214	φ 275	8- φ 32	9R19.5
19.5x6.75	145	φ 176	φ 225	10- φ 26	9R19.5
19.5x6.75	145	φ 221	φ 275	8- φ 26	9R19.5
19.5x6.75	145	φ 221	φ 275	8- φ 27	9R19.5
19.5x6.75	145	φ 176	φ 225	10- φ 27	9R19.5
19.5x7.50	152	φ 221	φ 275	8- φ 24	10R19.5
19.5x7.50	146	φ 221	φ 275	8- φ 24	10R19.5
19.5x7.50	152	φ 221	φ 275	8- φ 26	10R19.5
19.5x7.50	152	φ 164	φ 222.25	6- φ 32	10R19.5
19.5x7.50	152	φ 165	φ 222.25	6- φ 32	10R19.5
19.5x7.50	152	φ 176	φ 225	10- φ 26	10R19.5
19.5x7.50	155	φ 176	φ 225	10- φ 26	10R19.5

Size	Offset (mm)	Center hole (mm)	P.C.D (mm)	Bolt hole (mm)	Tire
19.5x7.50	156	φ 176	φ 225	10- φ 26	10R19.5
19.5x7.50	146	φ 176	φ 225	10- φ 27	10R19.5
19.5x7.50	151	φ 176	φ 225	10- φ 27	10R19.5
19.5x7.50	150	φ 221	φ 275	8- φ 27	10R19.5
19.5x7.50	145	φ 214	φ 275	8- φ 32	10R19.5
19.5x8.25	165	φ 176	φ 225	10- φ 26	11R19.5
19.5x8.25	160	φ 176	φ 225	10- φ 26	11R19.5
19.5x8.25	146.5	φ 176	φ 225	10- φ 26	11R19.5
19.5x8.25	165	φ 221	φ 275	8- φ 24	11R19.5
19.5x8.25	165	φ 221	φ 275	8- φ 26	11R19.5
19.5x8.25	160	φ 221	φ 275	8- φ 26	11R19.5
19.5x8.25	100	φ 151	φ 208	5- φ 32	11R19.5
19.5x8.25	100	φ 164	φ 222.25	6- φ 32	11R19.5
19.5x8.25	74	φ 164	φ 222.25	6- φ 32	11R19.5
19.5x8.25	10	φ 221	φ 275	8- φ 21.5	11R19.5
19.5x8.25	10	φ 161	φ 205	6- φ 21.5	11R19.5
19.5x14.00	0	φ 221	φ 275	8- φ 26	18R19.5
19.5x14.00	5	φ 221	φ 275	8- φ 26	18R19.5
19.5x14.00	0	φ 281	φ 335	10- φ 26	18R19.5
19.5x14.00	120	φ 281	φ 335	10- φ 26	18R19.5
19.5x14.00	0	φ 281	φ 335	10- φ 27	18R19.5
19.5x14.00	120	φ 281	φ 335	10- φ 27	18R19.5
19.5x14.00	0	φ 221	φ 275	8- φ 21.5	18R19.5



Size	Offset (mm)	Center hole (mm)	P.C.D (mm)	Bolt hole (mm)	Tire
22.5x6.75	145	φ 221	φ 275	8- φ 24	9R22.5
22.5x6.75	153	φ 221	φ 275	8- φ 24	9R22.5
22.5x6.75	145	φ 221	φ 275	8- φ 26	9R22.5
22.5x6.75	145	φ 221	φ 275	8- φ 27	9R22.5
22.5x6.75	147	φ 214	φ 275	8- φ 32	9R22.5
22.5x6.75	145	φ 214	φ 275	8- φ 32	9R22.5
22.5x6.75	152	φ 214	φ 275	8- φ 32	9R22.5
22.5x6.75	145	φ 221	φ 285	8- φ 32	9R22.5
22.5x6.75	142	φ 221	φ 285	8- φ 32	9R22.5
22.5x6.75	150	φ 221	φ 285	8- φ 32	9R22.5
22.5x6.75	152	φ 221	φ 285	8- φ 32	9R22.5
22.5x6.75	145	φ 220	φ 285.75	10- φ 26	9R22.5
22.5x6.75	145	φ 222	φ 285.75	10- φ 32	9R22.5
22.5x6.75	145	φ 281	φ 335	10- φ 26	9R22.5
22.5x6.75	153	φ 281	φ 335	10- φ 26	9R22.5
22.5x6.75	145	φ 281	φ 335	10- φ 27	9R22.5
22.5x6.75	145	φ 176	φ 225	10- φ 26	9R22.5
22.5x7.50	153	φ 221	φ 275	8- φ 24	10R22.5
22.5x7.50	165	φ 221	φ 275	8- φ 24	10R22.5
22.5x7.50	160	φ 221	φ 275	8- φ 24	10R22.5
22.5x7.50	153	φ 214	φ 275	8- φ 32	10R22.5
22.5x7.50	140	φ 214	φ 275	8- φ 32	10R22.5
22.5x7.50	145	φ 214	φ 275	8- φ 32	10R22.5
22.5x7.50	165	φ 214	φ 275	8- φ 32	10R22.5
22.5x7.50	153	φ 221	φ 285	8- φ 32	10R22.5
22.5x7.50	165	φ 221	φ 285	8- φ 32	10R22.5
22.5x7.50	162	φ 221	φ 285	8- φ 32	10R22.5
22.5x7.50	153	φ 220	φ 285.75	10- φ 26	10R22.5
22.5x7.50	152	φ 221	φ 285.75	10- φ 26	10R22.5
22.5x7.50	165	φ 220	φ 285.75	10- φ 26	10R22.5
22.5x7.50	153	φ 222	φ 285.75	10- φ 32	10R22.5
22.5x7.50	165	φ 222	φ 285.75	10- φ 32	10R22.5
22.5x7.50	153	φ 281	φ 335	10- φ 26	10R22.5
22.5x7.50	162	φ 281	φ 335	10- φ 26	10R22.5
22.5x7.50	160	φ 281	φ 335	10- φ 26	10R22.5
22.5x7.50	153	φ 281	φ 335	10- φ 27	10R22.5
22.5x7.50	165	φ 221	φ 275	8- φ 26	10R22.5
22.5x7.50	153	φ 221	φ 275	8- φ 26	10R22.5
22.5x7.50	153	φ 221	φ 275	8- φ 27	10R22.5

Size	Offset (mm)	Center hole (mm)	P.C.D (mm)	Bolt hole (mm)	Tire
22.5x7.50	158	φ 221	φ 275	8- φ 27	10R22.5
22.5x7.50	165	φ 281	φ 335	10- φ 26	10R22.5
22.5x7.50	165	φ 281	φ 335	10- φ 27	10R22.5
22.5x8.25	169	φ 221	φ 275	8- φ 24	11R22.5
22.5x8.25	165	φ 221	φ 275	8- φ 24	11R22.5
22.5x8.25	160	φ 221	φ 275	8- φ 24	11R22.5
22.5x8.25	169	φ 221	φ 275	8- φ 27	11R22.5
22.5x8.25	160	φ 214	φ 275	8- φ 32	11R22.5
22.5x8.25	169	φ 214	φ 275	8- φ 32	11R22.5
22.5x8.25	169	φ 221	φ 285	8- φ 32	11R22.5
22.5x8.25	165	φ 221	φ 285	8- φ 32	11R22.5
22.5x8.25	150	φ 221	φ 285	8- φ 32	11R22.5
22.5x8.25	169	φ 220	φ 285.75	10- φ 26	11R22.5
22.5x8.25	168	φ 220	φ 285.75	10- φ 26	11R22.5
22.5x8.25	165	φ 220	φ 285.75	10- φ 26	11R22.5
22.5x8.25	168	φ 221	φ 285.75	10- φ 26	11R22.5
22.5x8.25	169	φ 222	φ 285.75	10- φ 32	11R22.5
22.5x8.25	160	φ 222	φ 285.75	10- φ 32	11R22.5
22.5x8.25	165	φ 222	φ 285.75	10- φ 32	11R22.5
22.5x8.25	168	φ 222	φ 285.75	10- φ 32	11R22.5
22.5x8.25	168	φ 221	φ 285.75	10- φ 32	11R22.5
22.5x8.25	158	φ 222	φ 285.75	10- φ 32	11R22.5
22.5x8.25	170	φ 281	φ 335	10- φ 26	11R22.5
22.5x8.25	171	φ 281	φ 335	10- φ 26	11R22.5
22.5x8.25	165	φ 281	φ 335	10- φ 26	11R22.5
22.5x8.25	169	φ 281	φ 335	10- φ 26	11R22.5
22.5x8.25	169	φ 281	φ 335	10- φ 27	11R22.5
22.5x8.25	165	φ 281	φ 335	10- φ 27	11R22.5
22.5x8.25	171	φ 220	φ 285.75	10- φ 26	11R22.5
22.5x8.25	171	φ 222	φ 285.75	10- φ 32	11R22.5
22.5x8.25	171	φ 220	φ 285.75	10- φ 32	11R22.5
22.5x8.25	168	φ 281	φ 335	10- φ 26	11R22.5
22.5x8.25	168	φ 281	φ 335	10- φ 26	11R22.5
22.5x8.25	168	φ 281	φ 335	10- φ 27	11R22.5
22.5x8.25	169	φ 221	φ 275	8- φ 26	11R22.5
22.5x8.25	165	φ 221	φ 275	8- φ 26	11R22.5
22.5x8.25	160	φ 221	φ 275	8- φ 26.5	11R22.5
22.5x8.25	162	φ 281	φ 335	10- φ 26	11R22.5
22.5x8.25	38	φ 152.4	φ 203.2	8- φ 16.5	11R22.5
22.5x8.25	28.5	φ 117.7	φ 152.4	6- φ 14.7	11R22.5

Size	Offset (mm)	Center hole (mm)	P.C.D (mm)	Bolt hole (mm)	Tire
22.5x9.00	175	φ 221	φ 275	8- φ 24	12R22.5
22.5x9.00	175	φ 214	φ 275	8- φ 32	12R22.5
22.5x9.00	175	φ 221	φ 285	8- φ 32	12R22.5
22.5x9.00	150	φ 221	φ 285	8- φ 32	12R22.5
22.5x9.00	160	φ 221	φ 285	8- φ 32	12R22.5
22.5x9.00	175	φ 221	φ 285.75	10- φ 26	12R22.5
22.5x9.00	175	φ 220	φ 285.75	10- φ 26	12R22.5
22.5x9.00	175	φ 222	φ 285.75	10- φ 32	12R22.5
22.5x9.00	177	φ 222	φ 285.75	10- φ 32	12R22.5
22.5x9.00	158	φ 222	φ 285.75	10- φ 32	12R22.5
22.5x9.00	175	φ 281.1	φ 335	10- φ 26	12R22.5
22.5x9.00	172	φ 281	φ 335	10- φ 26	12R22.5
22.5x9.00	170	φ 281	φ 335	10- φ 26	12R22.5
22.5x9.00	168	φ 281	φ 335	10- φ 26	12R22.5
22.5x9.00	169	φ 281	φ 335	10- φ 26	12R22.5
22.5x9.00	150	φ 281	φ 335	10- φ 27	12R22.5
22.5x9.00	180	φ 281	φ 335	10- φ 27	12R22.5
22.5x9.00	175	φ 281	φ 335	10- φ 26	12R22.5
22.5x9.00	175	φ 281	φ 335	10- φ 27	12R22.5
22.5x9.00	0	φ 281	φ 335	10- φ 26	12R22.5
22.5x9.00	125	φ 281	φ 335	10- φ 26	12R22.5
22.5x9.00	104	φ 281	φ 335	10- φ 26	12R22.5
22.5x9.00	30	φ 281	φ 335	10- φ 26	12R22.5
22.5x9.00	180	φ 281	φ 335	10- φ 26	12R22.5
22.5x9.00	0	φ 222	φ 275	8- φ 21.5	12R22.5
22.5x9.00	0	φ 281	φ 335	10- φ 27	12R22.5
22.5x9.00	0	φ 221	φ 275	8- φ 26	12R22.5
22.5x9.00	125	φ 281	φ 335	10- φ 27	12R22.5
22.5x9.75	185	φ 281	φ 335	10- φ 26	13R22.5
22.5x9.75	125	φ 281	φ 335	10- φ 26	13R22.5
22.5x9.75	175	φ 281	φ 335	10- φ 26	13R22.5
22.5x9.75	180	φ 281	φ 335	10- φ 26	13R22.5
22.5x9.75	180	φ 220	φ 285.75	10- φ 26	13R22.5
22.5x9.75	80	φ 221	φ 275	8- φ 26	13R22.5
22.5x11.75	0	φ 281	φ 335	10- φ 26	385/65R22.5
22.5x11.75	135	φ 281	φ 335	10- φ 26	385/65R22.5
22.5x11.75	130	φ 281	φ 335	10- φ 26	385/65R22.5
22.5x11.75	120	φ 281	φ 335	10- φ 27	385/65R22.5
22.5x11.75	0	φ 281	φ 335	10- φ 27	385/65R22.5

Size	Offset (mm)	Center hole (mm)	P.C.D (mm)	Bolt hole (mm)	Tire
22.5x11.75	120	φ 281	φ 335	10- φ 26	385/65R22.5
22.5x11.75	79	φ 281	φ 335	10- φ 26	385/65R22.5
22.5x11.75	134	φ 281	φ 335	10- φ 26	385/65R22.5
22.5x11.75	120	φ 220	φ 285.75	10- φ 26	385/65R22.5
22.5x11.75	120	φ 221	φ 285	8- φ 32	385/65R22.5
22.5x11.75	0	φ 221	φ 285	8- φ 32	385/65R22.5
22.5x11.75	0	φ 221	φ 275	8- φ 24	385/65R22.5
22.5x11.75	0	φ 221	φ 275	8- φ 26	385/65R22.5
22.5x11.75	120	φ 221	φ 275	8- φ 26	385/65R22.5
22.5x11.75	0	φ 221	φ 275	8- φ 27	385/65R22.5
22.5x11.75	0	φ 221	φ 275	8- φ 26.5	385/65R22.5
22.5x11.75	0	φ 221	φ 275	8- φ 21.5	385/65R22.5
22.5x11.75	80	φ 221	φ 275	8- φ 26	385/65R22.5
22.5x11.75	28.5	φ 152.4	φ 203.2	8- φ 16.5	385/65R22.5
22.5x13.00	75	φ 281	φ 335	10- φ 26	425/65R22.5
22.5x13.00	0	φ 281	φ 335	10- φ 26	425/65R22.5
22.5x13.00	120	φ 281	φ 335	10- φ 26	425/65R22.5
22.5x13.00	12	φ 281	φ 335	10- φ 26	425/65R22.5
22.5x13.00	0	φ 281	φ 335	10- φ 27	425/65R22.5
22.5x13.00	8	φ 152.7	φ 203.2	8- φ 20.6	425/65R22.5
22.5x13.00	0	φ 223.2	φ 285.75	10- φ 20.6	425/65R22.5
22.5x14.00	0	φ 281	φ 335	10- φ 26	445/65R22.5
22.5x14.00	120	φ 281	φ 335	10- φ 26	445/65R22.5
22.5x14.00	0	φ 281	φ 335	10- φ 27	445/65R22.5
22.5x14.00	120	φ 281	φ 335	10- φ 27	445/65R22.5
22.5x14.00	0	φ 221	φ 275	8- φ 26	445/65R22.5
22.5x14.00	180	φ 281	φ 335	10- φ 27	445/65R22.5
22.5x14.00	0	φ 221	φ 275	8- φ 21.5	445/65R22.5



Size	Rim Thickness (mm)	Offset (mm)	Rim Weight (kg)	Note	Tire
22.5x7.50	7	110	31.5	America type	10R22.5
22.5x7.50	6	110		America type	10R22.5
22.5x7.50	7	115	31.5	America type	10R22.5
22.5x8.25	7	116	33.92	Euro type	11R22.5
22.5x8.25	7	120	34.52	Austrilia type	11R22.5
22.5x8.25	7	120	33.72	America type	11R22.5
22.5x8.25	6	120	31	America type	11R22.5
22.5x9.00	7	116	35.6	Euro type	12R22.5
22.5x9.00	7	130	36.2	America type	12R22.5
22.5x9.00	6	130		America type	12R22.5
24.5x9.00	7	127	45.42	Paraguay type	12R24.5

Size	Offset (mm)	Center hole (mm)	P.C.D (mm)	Bolt hole (mm)	Tire
24.5x8.25	169	φ 281	φ 335	10- φ 26	11R24.5
24.5x8.25	169	φ 281	φ 335	10- φ 27	11R24.5
24.5x8.25	169	φ 222	φ 285.75	10- φ 32	11R24.5
24.5x8.25	168	φ 222	φ 285.75	10- φ 32	11R24.5
24.5x8.25	169	φ 221	φ 285.75	10- φ 32	11R24.5
24.5x9.00	175	φ 281	φ 335	10- φ 26	12R24.5
24.5x9.00	175	φ 281	φ 335	10- φ 27	12R24.5
24.5x8.25	168	φ 220	φ 285.75	10- φ 26	11R24.5

Small Tubeless Series

Size	Offset (mm)	Center hole (mm)	P.C.D (mm)	Bolt hole (mm)	Tire
13x4.5J	98	φ 115	φ 160	6-φ 15	
13x5J	45	φ 110	φ 139.7	5-φ 15	
14x4.5J	98	φ 115	φ 160	6-φ 15	6.00-14
14x4.5J	98	φ 110	φ 160	6-φ 15	6.00-14
14x4.5J	99	φ 110	φ 160	6-φ 17	
5.5Jx16	115	φ 140	φ 190	6-φ 21	7.00R16
5.5Jx16	108	φ 140	φ 190	6-φ 21	195/75R16
5.5Jx16	115	φ 164	φ 222.25	6-φ 32	7.00R16
5.5Jx16	127	φ 164	φ 222.25	6-φ 32	7.00R16
5.5Jx16	127	φ 165	φ 222.25	6-φ 32	7.00R16
5.5Jx16	116	φ 164	φ 222.25	6-φ 32	205/75R16
5.5Jx16	123	φ 164	φ 222.25	6-φ 32	215/80R16
5.5Jx16	122	φ 164	φ 222.25	6-φ 32	7.00R16
5.5Jx16	127	φ 146	φ 203.2	5-φ 29	7.00R16
5.5Jx16	119	φ 150	φ 208	5-φ 32	7.00R16
5.5Jx16	116	φ 150	φ 208	5-φ 32	7.00R16
5.5Jx16	127	φ 164	φ 222.25	6-φ 24	7.00R16
5.5Jx16	106	φ 130	φ 170	6-φ 21	
5.5Jx16	127	φ 146	φ 203.2	5-φ 32	215/75R16
5.5Jx16	127	φ 146	φ 203.2	5-φ 29	
5.5Jx16	119	φ 146	φ 203.2	5-φ 29	
5.5Jx16	118	φ 146	φ 203.2	5-φ 29	
5.5Jx16	127	φ 165	φ 222.25	6-φ 32	
5.5Jx16	127	φ 161	φ 205	6-φ 21	215/75R16
5.5Jx16	105	φ 130	φ 170	6-φ 21	
5.5Jx16	115	φ 140	φ 190	6-φ 21	
6Jx15	15	φ 110	φ 140	5-φ 15	
6Jx15	115	φ 140	φ 190	6-φ 20	195/70R15
6Jx16	125	φ 165	φ 222.25	6-φ 32	225/80R16
6Jx16	127	φ 150	φ 208	5-φ 32	225/80R16

Tube Series

Size	Offset (mm)	Center hole (mm)	P.C.D (mm)	Bolt hole (mm)	Tire
5.5F-16	108	φ 140	φ 190	6-φ 20.5	7.00-16
5.5F-16	115	φ 146	φ 203.2	5-φ 29	7.00-16
5.5F-16	118	φ 146	φ 203.2	5-φ 29	7.00-16
5.5F-16	129	φ 161	φ 222.25	6-φ 26	7.00-16
7.50V-20	165	φ 281	φ 335	10-φ 26	10.00-20
7.50V-20	165	φ 222	φ 285.75	10-φ 32	10.00-20
8.00V-20	175	φ 281	φ 335	10-φ 26	11.00-20
8.00V-20	172	φ 281	φ 335	10-φ 26	11.00-20
8.00V-20	170	φ 281	φ 335	10-φ 26	11.00-20
8.00V-20	175	φ 222	φ 285.75	10-φ 32	11.00-20
8.00V-20	175	φ 281	φ 335	10-φ 27	11.00-20
8.00V-20	170	φ 281	φ 335	10-φ 27	11.00-20
8.5-20	175	φ 281	φ 335	10-φ 26	12.00-20
8.5-20	180	φ 281	φ 335	10-φ 26	12.00-20
8.5-20	177	φ 281	φ 335	10-φ 26	12.00-20
8.5-20	183	φ 281	φ 335	10-φ 26	12.00-20
8.5-20	180	φ 281	φ 335	10-φ 27	12.00-20
8.8-20	180	φ 281	φ 335	10-φ 26	12.00-20
8.8-20	183	φ 281	φ 335	10-φ 26	12.00-20
8.5-24	177	φ 281	φ 335	10-φ 26	12.00-24
8.5-24	172	φ 281	φ 335	10-φ 26	12.00-24
8.5-24	180	φ 281	φ 335	10-φ 26	12.00-24
8.5-24	175	φ 281	φ 335	10-φ 26	12.00-24
8.5-24	180	φ 281	φ 335	10-φ 27	12.00-24



Agriculture , forestry and engineering machinery series

Size	Offset (mm)	Center hole (mm)	P.C.D (mm)	Bolt hole (mm)
3.00Dx14	0	φ 110	φ 140	5- φ 15
3.00Dx14	10.5	φ 110	φ 140	5- φ 15
3.00Dx14	20	φ 74	φ 110	4- φ 15
3.00Dx16	12	φ 110	φ 140	5- φ 15
3.00Dx16	28	φ 74	φ 110	4- φ 15
3.00Dx16	28	φ 110	φ 140	5- φ 15
4.5Jx14	8	φ 110	φ 139.7	5- φ 15
4.5Jx14	15	φ 110	φ 139.7	5- φ 15
4.5Jx14	12	φ 110	φ 139.7	5- φ 15
4.5Jx14	0	φ 110	φ 139.7	5- φ 15
4.00Ex15	0	φ 92	φ 127	4- φ 15
4.00Ex15	15	φ 110	φ 152	4- φ 20
4.00Ex15	25	φ 110	φ 152	4- φ 20
4.00Ex15	10	φ 92.2	φ 127	4- φ 17
4.00Ex15	15	φ 110	φ 139.7	5- φ 15
15.3X9.00	0	φ 158	φ 205	5- φ 17
4.00Ex16	0	φ 110	φ 140	5- φ 15
4.00Ex16	10	φ 110	φ 140	5- φ 15
4.00Ex16	12	φ 110	φ 140	5- φ 15
4.00Ex16	25	φ 110	φ 152	4- φ 20
4.00Ex16	12	φ 110	φ 152	4- φ 20
4.50Ex16	15	φ 140.4	φ 190	6- φ 20
4.50Ex16	58	φ 96	φ 140	5- φ 15
4.50Ex16	50	φ 96	φ 140	5- φ 15
4.50Ex16	30	φ 140	φ 190	6- φ 15
4.50Ex16	30	φ 110	φ 140	6- φ 12
4.50Ex16	21	φ 110	φ 152.4	4- φ 20
4.50Ex16	52	φ 102	φ 161	6- φ 19
4.50Ex16	15	φ 102	φ 161	6- φ 19
4.50Ex16	0	φ 110	φ 140	6- φ 13
4.50Ex16	21	φ 96	φ 140	5- φ 15
4.50Ex16	16	φ 96	φ 140	5- φ 15
4.50Ex16	15	φ 110	φ 139.7	5- φ 15
4.50Ex16	16	φ 112.5	φ 152.4	6- φ 20
8LBx16	0	φ 161	φ 205	6- φ 21
8LBx16	0	φ 140	φ 190	6- φ 20
5.00Fx16	80	φ 110	φ 152.4	6- φ 20
5.00Fx16	80	φ 110	φ 140	5- φ 15
5.00Fx16	25	φ 110	φ 152.4	6- φ 20
5.00Fx16	60	φ 96	φ 140	5- φ 15

Size	Offset (mm)	Center hole (mm)	P.C.D (mm)	Bolt hole (mm)
5.5Fx16	0	φ 140	φ 190	6- φ 15
5.5Fx16	25	φ 141	φ 180	6- φ 17
5.5Fx16	50	φ 96	φ 140	5- φ 15
5.5Fx16	50	φ 102	φ 161	6- φ 19
5.5Fx16	12	φ 110	φ 139.7	5- φ 15
8LBx16	0	φ 110	φ 139.7	5- φ 15
W7x20	28	φ 141	φ 180	6- φ 17
W7x20	48	φ 141	φ 180	6- φ 17
W7x20	50	φ 102	φ 161	6- φ 19
W7x24	28	φ 141	φ 180	6- φ 17
W7x24	53.5	φ 141	φ 180	6- φ 17
W7x24	15	φ 141	φ 180	6- φ 17
W7x24	48	φ 141	φ 180	6- φ 17
W7x24	76	φ 141	φ 180	6- φ 17
W8x24	39	φ 141	φ 180	6- φ 17
W8x24	25	φ 141	φ 180	6- φ 17
W8x24	25	φ 141	φ 180	6- φ 17
W8x24	84	φ 141	φ 180	6- φ 17
W8x24	18	φ 141	φ 180	6- φ 17
W8x24	30	φ 141	φ 180	6- φ 17
W8x24	15	φ 120	φ 165	6- φ 20
W8x24	65	φ 120	φ 165	6- φ 20
W8x24	45	φ 141	φ 180	6- φ 17
W8x24	10	φ 130	φ 165	6- φ 15
W9x24	30	φ 141	φ 180	6- φ 17
W9x24	76	φ 141	φ 180	6- φ 17
W10x24	22	φ 141	φ 180	6- φ 17
W10x24	18	φ 141	φ 180	6- φ 17
W10x24	15	φ 120	φ 165	6- φ 20
W10x24	65	φ 120	φ 165	6- φ 20
W10x24	69	φ 120	φ 165	6- φ 20
W10x24	50	φ 120	φ 165	6- φ 18.8
W10x24	0	φ 120	φ 165	6- φ 18.8
W10x24	81.5	φ 290.5	φ 330	8- φ 17
W10x24	52	φ 141	φ 180	6- φ 17
W10x24	35	φ 152.4	φ 203.2	8- φ 17
W12x24	7	φ 290.5	φ 330	8- φ 17
W12x24	60	φ 290.5	φ 330	8- φ 17
W12x24	10	φ 140	φ 210	8- φ 21
W12x24	70	φ 140	φ 210	8- φ 21

Size	Offset (mm)	Center hole (mm)	P.C.D (mm)	Bolt hole (mm)
W12x24	50	φ 140	φ 210	8-φ 21
W11x26	102	φ 290.5	φ 330	8-φ 16.5
W13x26	5	φ 290.5	φ 330	8-φ 16.5
W13x26	17.5	φ 290.5	φ 330	8-φ 16.5
W10x28	69	φ 152.6	φ 203.2	8-φ 18.8
W10x28	48.5	φ 152.6	φ 203.2	8-φ 18.8
W10x28	4	φ 152.6	φ 203.2	8-φ 18.8
W10x28	65	φ 120	φ 165	6-φ 18.8
W10x28	4	φ 120	φ 165	6-φ 18.8
W10x28	48.5	φ 120	φ 165	6-φ 18.8
W10x28	52.5	φ 290.5	φ 330	8-φ 16.5
W11x28	69	φ 152.6	φ 203.2	8-φ 18.8
W12x30	25.4	φ 152.4	φ 203.2	8-φ 21
W12x30	20	φ 152.4	φ 203.2	8-φ 21
W15x30	20	φ 152.4	φ 203.2	8-φ 21
W15x34	70	φ 150	φ 203.2	8-φ 18.8
W15x34	12	φ 152.4	φ 203.2	8-φ 21
W15x34	45	φ 220.5	φ 280	8-φ 23
W15x34	55	φ 220.5	φ 280	8-φ 23
W15x34	50	φ 220.5	φ 280	8-φ 23
W12x38	112	φ 150	φ 203.2	8-φ 18.8
W12x38	12	φ 152.4	φ 203.2	8-φ 21
W15x38	119	φ 150	φ 203.2	8-φ 18.8

ROLLING WITH SUPER BEARING...

